

R-443

Válvula de retraso de 4 vías

Características:

- Construcción con microbrecha - acción instantánea y sin pérdidas
- Ajuste de aguja mediante ranura de destornillador impide alteraciones
- Diseño equilibrado permite control de velocidad en escapes

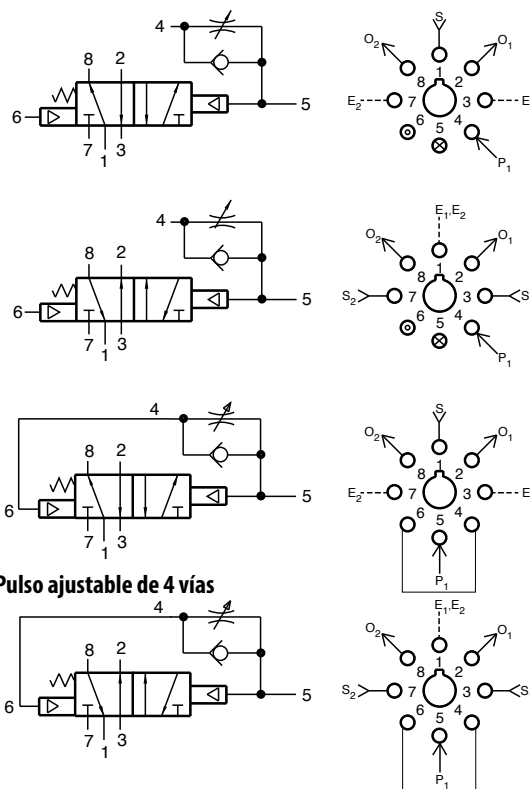
Desempeño:

Flujo: 9 scfm a 100 psig;
Presión piloto mínima: 40 psig
Temperatura: 32 a 180 °F
Presión de trabajo: 0 a 150 psig

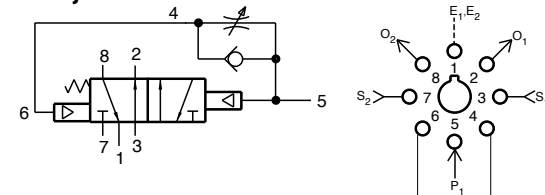


Descripción:

R-443 es una válvula de 4 vías, con retorno por resorte, 5 puertos, con todas las vías y escapes roscados y con una válvula de control de flujo ajustable interconectada al piloto. Una señal de entrada piloto en el puerto 4 activa la válvula. Cuando la señal piloto es retrasada, impide que la válvula se active hasta que la presión del piloto haya disminuido. La R-443 puede llevar a cabo todas las funciones de 2, 3 y 4 vías. La R-443 también tiene un piloto auxiliar en el lado del resorte de la válvula. El puerto 5 es un auxiliar para agregar volumen para períodos de retraso más largos. Si no se usa, el puerto 5 se debe tapar.



Pulso ajustable de 4 vías



R-445

Válvula de retraso de 4 vías

Características:

- Construcción con microbrecha - acción instantánea y sin pérdidas
- Ajuste de aguja mediante ranura de destornillador impide alteraciones
- Diseño equilibrado permite control de velocidad en escapes

Desempeño:

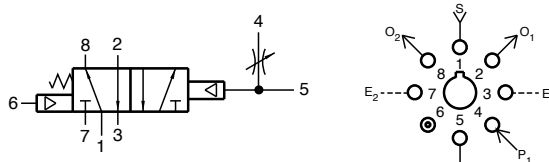
Flujo: 9 scfm a 100 psig
Presión piloto mínima: 40 psig
Temperatura: 32 a 180 °F
Presión de trabajo: 0 a 150 psig



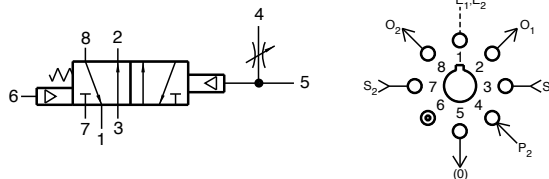
Descripción:

La R-445 es una válvula de 4 vías, con retorno por resorte, todas las vías y escapes roscados, 5 puertos, y una válvula de aguja ajustable conectada en paralelo al piloto. Una entrada de señal piloto en el puerto 4 se retrasará antes de accionar la válvula. Cuando la señal es retrasada, impide que la válvula se active hasta que la

Entrada única



Entrada doble



presión del piloto haya disminuido. La R-445 puede llevar a cabo todas las funciones de 2, 3 y 4 vías. La R-445 también tiene un piloto auxiliar en el lado del resorte de la válvula. También se puede usar como un piloto de purga mediante un suministro constante al puerto 4 y conectando el puerto 5 a una válvula de purga.